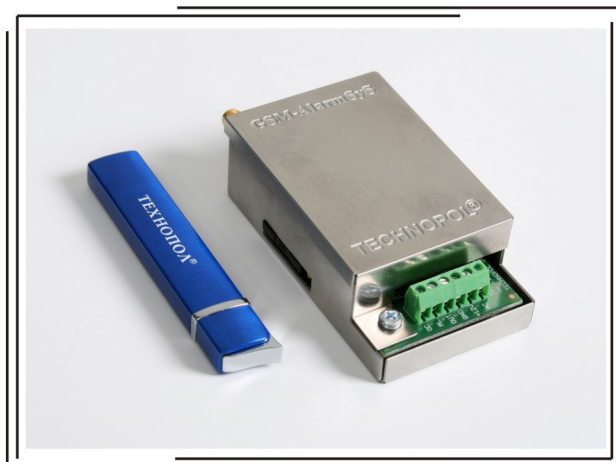


GSM - AlarmSys



GSM дайлер за предаване на алармена информация от краен обект.

GSM-D4T4

SMS и позвъняване

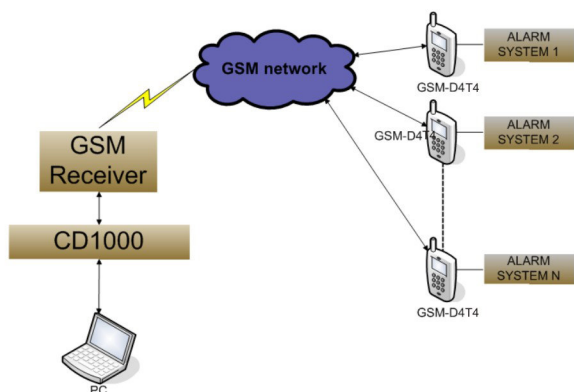
- оповестяване на четири 4 абоната
- един 1 управляем изход

Двупосочна връзка между обекта и центъра

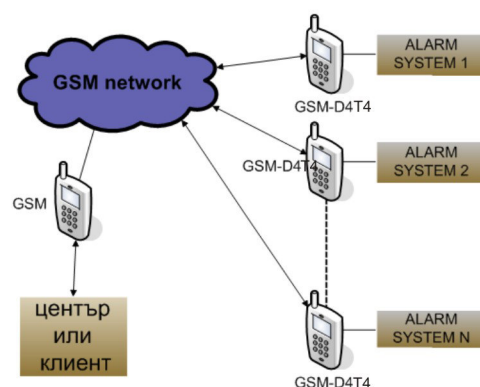
- дистанционно препрограмиране на заложените функции

Работа към COT център

- оборудван с централна станция CD1000
- към COT център независимо как е оборудван
- към свободни абонати



Всяко SMS съобщение от охраняван обект се декодира и препредава към CD1000 и софтуера за архивиране като от трансмитер.



Позвъняването се получава на GSM апарат предвиден в центъра за тази цел.

GSM - AlarmSys

Предназначение

Модулът (**GSM D4T4**) служи за предаване на текстови съобщения и позвъняване при обща аларма от алармени системи /SMS към четири GSM и позвъняване към четири GSM/; управление на изход в тригерен режим /сменя състоянието на изхода при подаване на команда /.

Комуникация

- чрез SMS към четири номера
- чрез позвъняване към четири номера общо работа с 4 номера при позвъняване ако отсрещната страна не отговори не се таксува

Предавана информация чрез SMS

- | | |
|-----------------|--|
| вход О/С | - отваряне/затваряне на обекта |
| вход AL | - обща аларма от обекта /възстановяване |
| вход AC | - наличие/липса на 220V AC |
| от захранването | - ниски/възстановени батерии 12V |
| за изхода | - при възстановяване състоянието на изхода |
| тест | - вътрешен сигнал от модула през 1 ÷ 240 сек |

Предавана информация чрез позвъняване

- | | |
|-----------|---|
| аларма | - позвънява на до 4 номера |
| за изхода | - позвънява на до 4 номера за потвърждение, че е приета командата |

Управляем изход чрез позвъняване

- | | |
|-----------|---|
| изход OUT | - импулсен изход (за модел D4T4) $t=1 \div 240$ сек |
|-----------|---|

Програмиране на функциите

1. Първоначално чрез PC + софтуер
2. След Това по всяко време дистанционно чрез SMS и специални команди.
3. Изключване и включване на функции в модула за оптимизиране на разходите.

Технически параметри

- | | |
|-----------------------|--|
| захранващо напрежение | - 13.8V DC (10V DC ч 15V DC) стабилизирано |
| консумиран ток | - 25mA ÷ 30mA нормално, до 100mA пиково |
| | - консумираният ток зависи от работата на GSM модема в мрежата |
| размери | - 95mm/48mm/25mm |
| тегло | - 0,210kg (Без антената) |
| конектор за антената | - SMA |